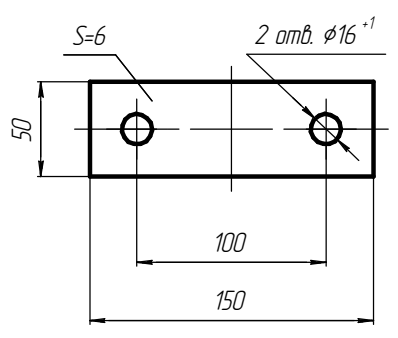
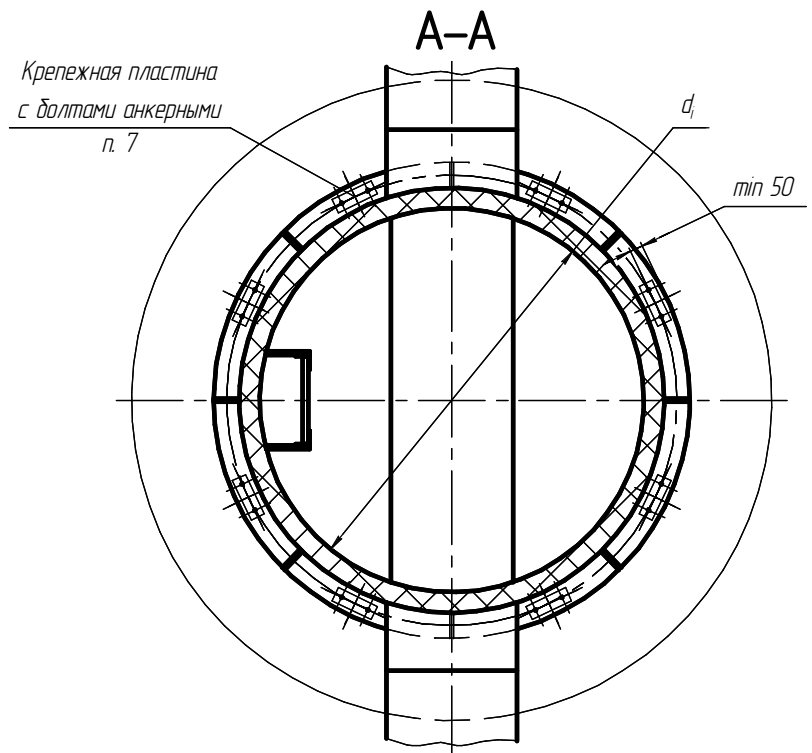
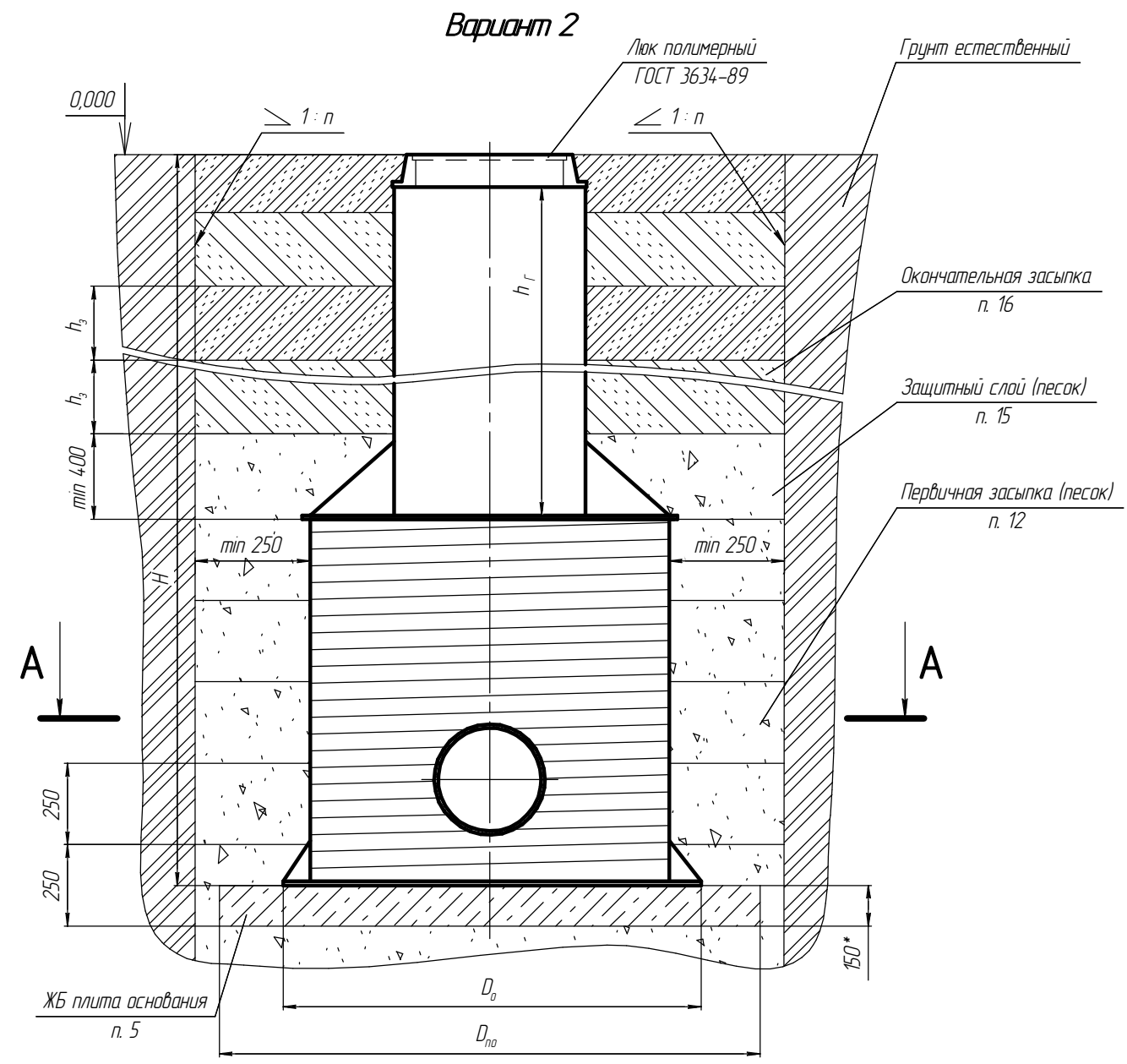
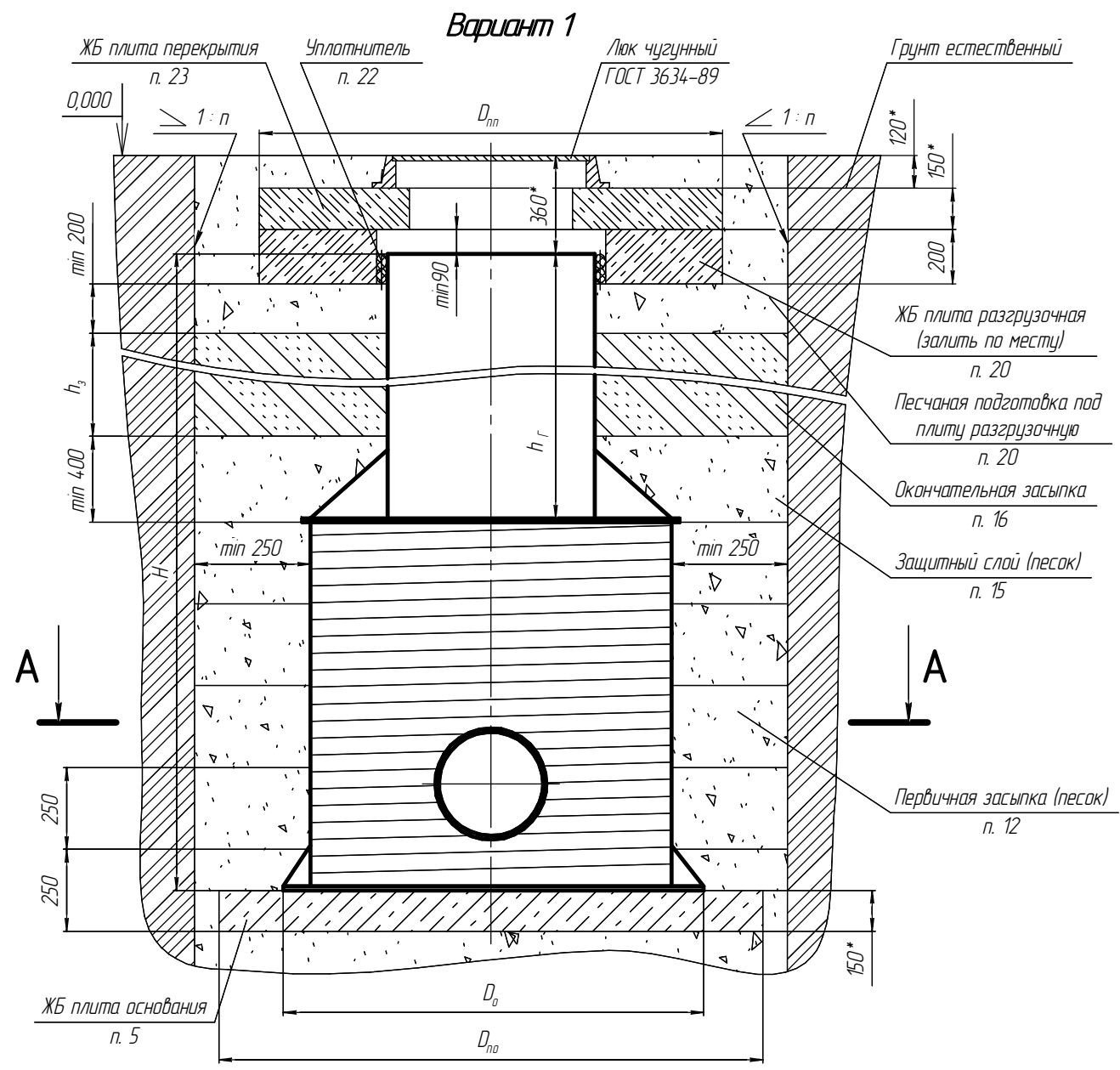


Перв. примен.  
Справ. №  
Подп. и дата  
Взам. инв. №  
Инв. № дубл.  
Подп. и дата  
Инв. № подл.



Изм.	Лист	№ докум.	Подп.	Дата	Рекомендации по монтажу колодцев полимерных	Лит.	Масса	Масштаб
Разраб.								
Проб.						Лист 1	Листов 2	
Т.контр.						ООО "БОРОДИНО-ЮГ"		
Н.контр.								
Утв.								

Таблица 1 – Рекомендуемые размеры плит перекрытия колодца

d, мм	D <sub>пл.</sub> , мм	Обозначение ж/б плиты перекрытия
600	1700	П-15
700	1700	П-15
800	1700	П-15
900	2200	П-20
1000	2200	П-20
1200	2200	П-20
1300	2200	П-20
1400	2760	П-25
1500	2760	П-25
1600	2760	П-25
1800	2760	П-25
2000	-	Переход на меньший диаметр
2200	-	
2400	-	

Таблица 2 – Рекомендуемые размеры плит основания колодца

d, мм	D <sub>по.</sub> , мм	Обозначение ж/б плиты основания	Количество болтов анкерных М16х110 для крепления колодца
600	1200	ПД-10	8
700	1200	ПД-10	8
800	1450	ПД-12	8
900	1450	ПД-12	8
1000	1700	ПД-15	8
1200	1700	ПД-15	16
1300	2200	ПД-20	16
1400	2200	ПД-20	16
1500	2200	ПД-20	16
1600	2200	ПД-20	16
1800	2760	ПД-25	16
2000	2760	ПД-25	16
2200	2900	Залить по месту	16
2400	3100		

1. Земляные работы при подготовке траншеи и котлована для монтажа колодца "Бородино-Юг" и их обратной засыпке проводить в соответствии с требованиями проектной документации с учетом СНиП 3.02.01-87 "Земляные сооружения, основания и фундаменты", ВСН 52-96 "Инструкция по производству земляных работ в дорожном строительстве и при устройстве подземных инженерных сетей", ТР 73-98 "Технические рекомендации по технологии уплотнения грунта при обратной засыпке котлованов, траншей, пазух".
2. Размеры котлована для монтажа колодца "Бородино-Юг", уклон его боковых стенок определяет лицензированная проектная организация и устанавливает в проектной документации. Уклон должен обеспечивать возможность безопасного проведения монтажных работ.
3. Расчет железобетонных основания, плиты разгрузочной и плиты перекрытия колодца "Бородино-Юг" (с учетом таблиц 1 и 2), креплений и пригруза производит лицензированная проектная организация и устанавливает в проектной документации.
4. Подготовить котлован, очистить котлован от строительного мусора и прочих инородных предметов. При монтаже колодца "Бородино-Юг" в водонасыщенных грунтах провести мероприятия по осушению котлована.
5. Установить либо залить по месту плиту основания колодца. Размер D заливаемой по месту плиты основания принять равным не менее размера основания шахты колодца D по о +200 мм (размер D диаметр окружности для круглого основания шахты колодца, диаметр вписаной окружности - для многоугольного, стороны квадрата – для квадратного). Плиту основания выровнять по горизонтали в двух взаимно перпендикулярных направлениях.
6. Установить колодец "Бородино-Юг" на подготовленное основание. Перемещение колодца "Бородино-Юг" с использованием грузоподъемных кранов и механизмов допускается только с применением текстильных строп соответствующей грузоподъемности. Производство работ осуществляется согласно ПБ 10-382-00 "Правила устройства и безопасной эксплуатации грузоподъемных кранов", РД 10-30-93 "Типовая инструкция для лиц, ответственных за безопасное проведение работ кранами", РД 10-107-96 "Типовая инструкция для стропальщиков по безопасному производству работ грузоподъемными машинами" и других нормативных документов, утвержденных Госгортехнадзором России.
7. Обеспечить крепление колодца "Бородино-Юг" к бетонному основанию с помощью стальных крепежных пластин и болтов анкерных (таблица 2), с учетом требований проектной документации.
8. Залить бетонный пригруз, если он предусмотрен проектной документацией или конструкцией колодца "Бородино-Юг".
9. Произвести подключение трубопроводов к патрубкам колодца "Бородино-Юг" и герметизацию стыков.
10. Произвести засыпку и подбивку вручную пазух вокруг патрубков колодца "Бородино-Юг". Подбивку производить послойно, уплотнение о слоев производить ручным инструментом, исключая возможные повреждения патрубков и корпуса колодца "Бородино-Юг".
11. Материал подбивки не должен содержать строительного мусора, твердых частиц (комков) крупностью более 20 мм и твердых включений (камней, и т.п.).
12. Произвести первичную послойную песчаную засыпку с последующей утрамбовкой каждого слоя до степени уплотнения не менее 0,95 по Проктору. Высота слоев не более 250 мм.
13. Утрамбовку слоев первичной засыпки производить ручным инструментом, либо иным способом, исключая возможные повреждения корпуса колодца "Бородино-Юг" и трубопроводов.
14. Материал первичной засыпки не должен содержать строительного мусора, твердых частиц (комков) крупностью более 20 мм и твердых включений (камней, и т.п.).
15. Толщина защитного слоя первичной засыпки над перекрытием колодца "Бородино-Юг" должна быть не менее 400 мм.
16. Окончательная засыпка котлована осуществляется поверх защитного слоя первичной засыпки песком либо местным грунтом, исключая возможные включения размером более 200 мм и строительный мусор.
17. В зоне действия транспортной нагрузки окончательная засыпка колодца осуществляется только песком.
18. Окончательную засыпку колодца производить послойно со степенью уплотнения каждого слоя не менее 0,95 по Проктору. Высота слоев h 3 не более 350 мм для песка, не более 300 мм для супеси и суглинка, не более 250 мм для глины.
19. Утрамбовку слоев окончательной засыпки над колодцем производить ручным инструментом, либо иным способом, исключая возможные повреждения элементов колодца "Бородино-Юг". Запрещается производить утрамбовку слоев окончательной засыпки над колодцем с использованием автотранспорта и тяжелой строительной техники!
20. Для колодцев "Бородино-Юг", сконструированных под монтаж чугуноного люка (вариант 1) залить плиту разгрузочную по месту на песчаную подготовку толщиной не менее 200 мм после завершения утрамбовки верхнего слоя окончательной засыпки. Обеспечить равномерный зазор между горловиной и плитой разгрузочной для установки уплотнителя.
21. В случае установки колодца "Бородино-Юг" в зоне действия транспортных нагрузок разгрузочная плита должна выходить за габариты его рабочей камеры не менее чем на 500 мм с каждой стороны.
22. Уплотнитель - шнур резиновый d 20 - 40 мм ГОСТ 6467-79 (шнур герниковый ПРП-40.К-40.300 ГОСТ19177-81 и т.п.) зачеканить в зазор между горловиной и плитой разгрузочной в 2 оборота с перехлестом не менее 200 мм.
23. Установить плиту перекрытия и люк чугуноный ГОСТ 3634-99.

Инд. № подл. | Взам. инв. № | Инв. № дубл. | Подп. и дата